

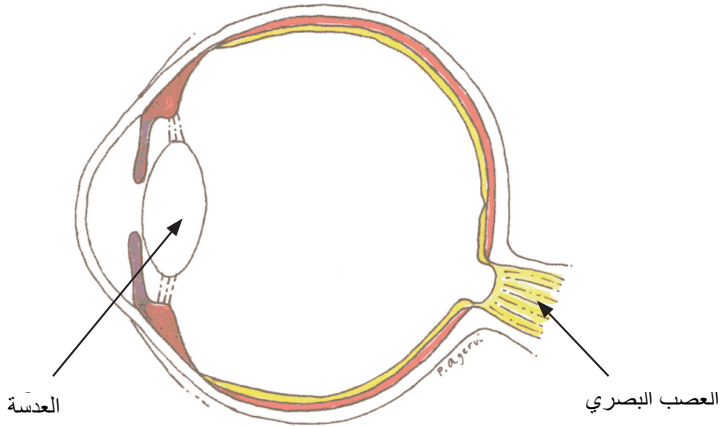


# الجلوكوما (الماء الزرقاء)

## الجلوكوما (الماء الزرقاء)

الجلوكوما هو تلف في العصب البصري يؤثر على القدرة على الإبصار. غالباً ما يصاب بمرض الجلوكوما كبار السن ومن غير الشائع أن يصيب من هم دون سن الـ ٥٠ سنة.

سبب الإصابة بالجلوكوما غير معروف ولكن من المؤكد أن العوامل الوراثية تلعب دوراً في الإصابة. لذلك من المستحسن استشارة طبيب العيون أو الممرضة إذا ما كانت هناك إصابة بمرض الجلوكوما لدى الأقارب المباشرين من الدرجة الأولى الأشقاء أو الأباء.



صورة للعين في مقطع عرضي من الجانب. تلف العصب في حالة الجلوكوما.



## كيف تلاحظ وجود الجلوكوما؟

كثير من المصابين بالجلوكوما يجهلون الأمر. وسبب ذلك هو أن الأعراض المبكرة للمرض لا تظهر بشكل محدد تكون قوة القدرة على الإبصار طبيعية. بينما لا يلاحظ البعض الآخر. يعاني الكثير من الأشخاص من "عدم الارتياح أثناء الإبصار"، دون وجود أعراض محددة أي شيء على الإطلاق. الوقت، يشعر الشخص المصاب بالجلوكوما بزوال تدريجي لمجال الرؤية الطرفي (الجانبية) ويمكن أيضا حدوث تدهور في الإبصار.

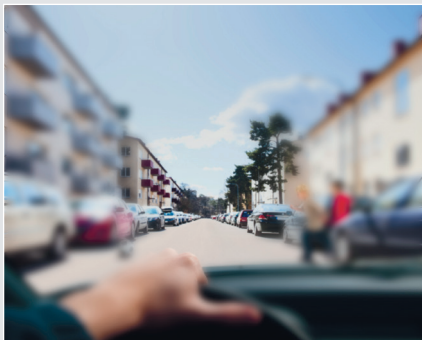
قدرة الرؤية تتكون من حدة البصر (يتم اختبارها بالحروف) ومن مجال الرؤية (يتم اختباره باستخدام جهاز مقياس مجال الرؤية)

يتضح التأثير على مجال الرؤية من الصور الموجودة في الجزء التالي.

عادة ما تكون أعراض الجلوكوما متخفية و مستترة، وبالتالي يمكن أن يختلف التأثير على الإبصار باختلاف زمن تشخيص المرض.

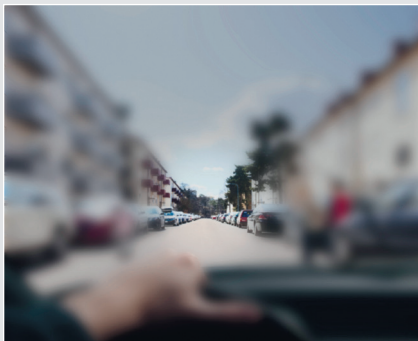
يشعر بعض المرضى بالآلام في العين كأعراض أولية للجلوكوما و هؤلاء المرضى من نوع غير تقليدي من الجلوكوما عندما يحصل ارتفاعاً سريع في ضغط العين. بشكل عام يعتبر الألم في العين من الأعراض غير العادية للجلوكوما.

## درجات التأثير المختلفة على المجال البصري في حالات الجلوكوما



١ . مجال الرؤية العادي.

٢ . في حالات الجلوكوما المبكرة، لا يكون هناك انخفاضاً في حدة البصر.  
بل يكون هناك انخفاضاً في حدة مجال الرؤية في بعض المناطق.



٣ . بعد مرور وقت طويل على الإصابة بالمرض يتأثر مجال الرؤية بشكل كبير.

## كيف يتم تشخيص الجلوكوما؟

لتشخيص الجلوكوما يحتاج قياس ضغط العين وتقيّم ما إذا كان العصب البصري قد أصيب بالتلف أم لا لدى طبيب العيون. ويتم هذا من خلال دراسة مجال الرؤية والعصب البصري

غالباً ما يتم اقتران ضغط العين بالجلوكوما ولكن لدى بعض الأشخاص لديهم ضغط عين "طبيعي" ولكن على الرغم من ذلك يعانون من الجلوكوما ، وعلى العكس ، البعض الآخر لديهم ارتفاع في ضغط العين من دون للجلوكوما. من المحتمل أن يكون هناك اختلافاً بين الأشخاص في القدرة على تحمل نسب مختلفة من ضغط العين. الأمر الذي يحدد ما إذا كان شخص يعاني من الجلوكوما هو وجود إصابة في العصب البصري تنطبق على مرض الجلوكوما. عند تأكيد التشخيص بالجلوكوما يبدأ العلاج بالحد من ارتفاع الضغط العين.

قد يزداد ضغط العين مع مرور الوقت ويقل تأثير العلاج، لذا فإنه من الضروري فحص العين دورياً مدى الحياة.

## كيف يتم علاج الجلوكوما؟


ما هي قطرة العين "الأفضل"؟

هل يمكن إجراء جراحة للجلوكوما؟

لا توجد وسيلة للشفاء من الجلوكوما حتى وقتنا هذا ، ولكن هناك عدة طرق للحد من التدهور في الإبصار.

تعتمد جميع وسائل علاج الجلوكوما (العقارات والعلاج بالليزر والجراحة) على خفض ضغط العين. لا يؤدي العلاج إلى تحسن في الإبصار لكنه يهدف إلى إبطاء تدهور و تطور المرض.

يميل بعض المرضى إلى الإقلاع عن قطرة العين وذلك لأن العلاج لا يؤدي إلى تحسن في الإبصار وبهذا تزداد نسبة الخطر إصابة العصب البصري أكثر



اسحب الجفن السفلي. يتشكل الجفن بشكل "وعاء" يمكن خلاله وضع قطرة العين. عندما تومض العين، تنتشر القطرة داخل العين.

هناك أنواع مختلفة من العقاقير التي تقلل ضغط العين. فبعض الأشخاص يستفيدون من قطرات العين أكثر من غيرهم ، لذا فإنه في الكثير من الأحيان يجب على المريض إجراء الكثير من المحاولات للعلاج للوصول إلى أفضل النتائج. بالإضافة إلى ذلك ، يجب الاهتمام بوضع المريض إذا كان يعاني من أمراض أخرى وأيضا في حالة تناول عقاقير أخرى. ينبغي أيضا أخذ ثمن الدواء بعين الاعتبار عند وجود نوعين مختلفين من القطرات لهما نفس التأثير.

عندما يطلب من المريض وضع قطرات للعين بانتظام كتنظيف الأسنان بالفرشاة. في حالة وضع أنواع مختلفة من قطرات العين في نفس الوقت، يجب أن يتم الانتظار لفترة ٥ دقائق عند وضع نوعين مختلفين أو أكثر من القطرات. إن لم تكن متأكدًا أن القطرة قد دخلت للعين يستحسن وضع قطرة إضافية من أجل " الاحتياط والسلامة". في حال كان يصعب عليك وضع القطرة بنفسك يمكنك طلب المساعدة من شخص ما لدى عيادة العيون أو التوجه للصيدلية. يمكن أيضا الاستعانة بأداة المساعدة لوضع قطرة العين والتي يمكن أن تساعد - بالإضافة إلى عدة أمور أخرى- على وضع قطرة العين (يتم طلبها من الصيدلية).

في حالة عدم خفض ضغط العين للمستوى المطلوب عند استخدام قطرة العين عامة يتم اللجوء إلى العلاج بالليزر أو جراحة الجلوكوما.

## كيف يتطور مسار المرض؟

يعتمد مدى تطور المرض في العين على درجة ضعف الإبصار. لا يلاحظ بعض المرضى المصابين بالجلوكوما أي أعراض على الإطلاق بينما يعاني البعض الآخر من تدهور في الإبصار كأعاقبة رئيسية. قد يتدهور الإبصار في بعض الحالات على الرغم من العلاج، غير أن التدهور عادة ما يكون بطيئاً جداً. من غير المألوف الإصابة بالعمى نتيجة للجلوكوما.

تزداد القدرة على الحفاظ على الرؤية بازدياد فاعلية تقليل ضغط العين والفحص الدوري للعين. من المهم وضع قطرة العين بانتظام.

تم إعداد هذه المادة الإعلامية من قبل لجنة الأدوية الطبية بمقاطعة ستوكهولم،  
ومجلس خبراء أمراض العيون.

لجنة الأدوية الطبية بمقاطعة ستوكهولم  
هي مؤسسة مستقلة تعنى باختيار أفضل الأدوية لسكان مقاطعة ستوكهولم.  
نحن نعمل من أجل استخدام آمن وفعال للأدوية الطبية.

إذا كنتم بحاجة لمزيد من النسخ عن الكتيب، يمكنكم طلبها  
بواسطة البريد الإلكتروني: [medicinsk.fortbildning.hsf@sl.se](mailto:medicinsk.fortbildning.hsf@sl.se)